

## POLIZIA DI STATO

Il progetto di rimodulazione dei presidi della Polizia di Stato nella città metropolitana di Napoli, come anche per le città di Milano, Torino e Roma, si pone come obiettivo una riorganizzazione funzionale ispirata alla razionalizzazione dell'impiego delle risorse e alla coerente armonizzazione dell'intero impianto presidiario con l'attuale assetto amministrativo del Comune. Con la creazione dei Distretti di Polizia, operanti nell'ambito di una singola Municipalità, produrrà sia economicità e razionalizzazione operativa, sia una proficua simmetria tra le architetture delle articolazioni amministrative dell'ente locale e quelle corrispondenti della Questura.

Con l'ulteriore, fondamentale, obiettivo di una maggiore efficienza dei servizi da rendere al cittadino, a ciascuna Municipalità corrisponderà, quindi, un unico Distretto della Polizia di Stato.

In considerazione della complessità degli interventi e della necessità di attuare il piano di rimodulazione con misure simultanee si ritiene di dover procedere attraverso diverse fasi, in considerazione anche dei tempi di completamento dell'intervento già in corso di realizzazione del Polo della Sicurezza presso la ex Caserma Boscariello a Scampia, ove saranno allocati numerosi uffici della Polizia di Stato.

Tale ultimo intervento assume particolare importanza anche considerando i benefici indotti sul tessuto sociale partenopeo, generati dalla creazione del Polo della Polizia di Stato nei quartieri di Secondigliano e Scampia con il conseguente potenziamento delle attività di prevenzione e contrasto ai fenomeni malavitosi.

Nella prima fase potranno dunque essere **istituiti i dieci Distretti di Polizia e mantenuti gli attuali nove Commissariati** (non rientra nel progetto il Commissariato c/o il Palazzo di Giustizia in virtù della specifica peculiarità funzionale del presidio) ma, in attesa di completare il riassetto logistico dei Distretti, verranno mantenute le attuali competenze amministrative di ciascuno dei presidi esistenti.

Nelle allegate mappe sono stati riepilogati gli interventi previsti.

## ARMA DEI CARABINIERI

L'intervento ordinativo prevede misure di rimodulazione della forza dei reparti, per un incremento complessivo in ambito provinciale di unità, e, in particolare:

- il potenziamento di 13 Stazioni;
- la contrazione organica di 1 Tenenza e 12 Stazioni.

## GUARDIA DI FINANZA

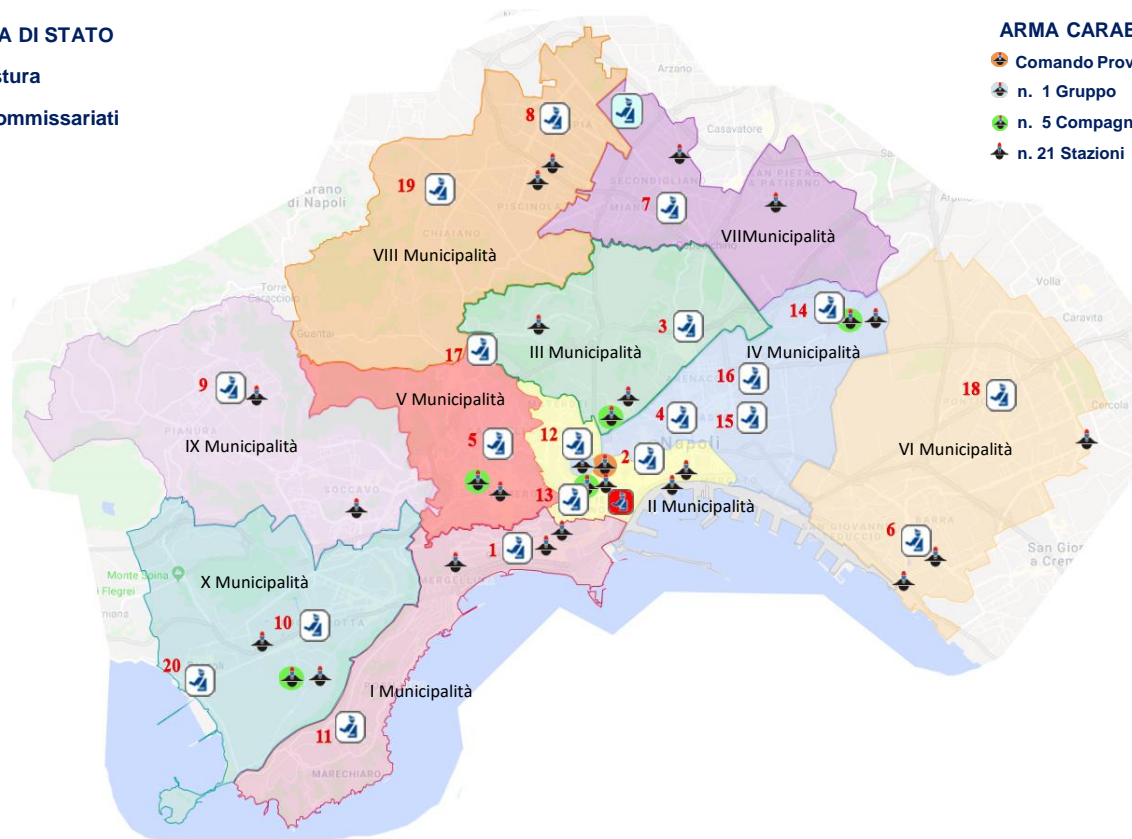
La dislocazione territoriale dei Reparti della Guardia di finanza nella città metropolitana di Napoli **non necessita di modificazioni.**

**POLIZIA DI STATO**

- Questura**
- 20 Commissariati**

**ARMA CARABINIERI**

- Comando Provinciale**
- n. 1 Gruppo**
- n. 5 Compagnie**
- n. 21 Stazioni**



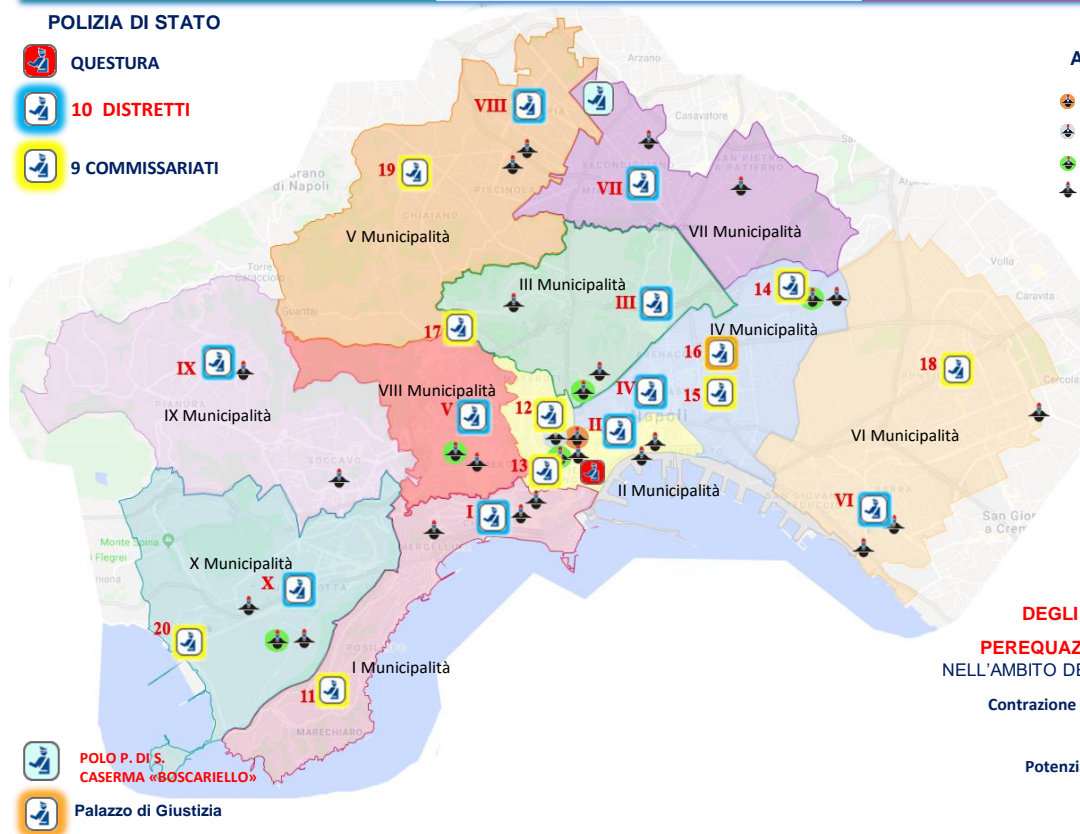
<b>Municipalità</b>	<b>Commissariato</b>
I	1 Commissariato Sezionale San Ferdinando 11 Commissariato Sezionale Posillipo
II	2 Commissariato Sezionale Decumani 12 Commissariato Sezionale Dante 13 Commissariato Sezionale Montecalvario
III	3 Commissariato Sezionale San Carlo Arena
IV	4 Commissariato Sezionale Vicaria 14 Commissariato Sezionale Poggioreale 15 Commissariato Sezionale Vasto Arenaccia 16 Commissariato Palazzo di Giustizia
V	5 Commissariato Sezionale Vomero 17 Commissariato Sezionale Arenella
VI	6 Commissariato Sezionale San Giovanni/Barra 18 Commissariato Sezionale Ponticelli
VII	7 Commissariato Sezionale Secondigliano
VIII	8 Commissariato Sezionale Scampia 19 Commissariato Sezionale Chiaiano
IX	9 Commissariato Sezionale Pianura
X	10 Commissariato Sezionale San Paolo 20 Commissariato Sezionale Bagnoli

**POLIZIA DI STATO**

- QUESTURA**
- 10 DISTRETTI**
- 9 COMMISSARIATI**

**ARMA CARABINIERI**

- Comando Provinciale**
- n. 1 Gruppo**
- n. 5 Compagnie**
- n. 21 Stazioni**



- POLO P. DI S. CASERMA «BOSCARELLO»**
- Palazzo di Giustizia**

**CONFERMA  
DEGLI ATTUALI ASSETTI  
PEREQUAZIONI ORGANICHE  
NELL'AMBITO DELL'INTERA PROVINCIA**  
Contrazione 2 Tenenze e 14 Stazioni

Potenziamento 13 Stazioni

Municipalità	Distretto di Polizia	Commissariato
I	I Distretto (ex Commissariato Sezionale San Ferdinando)	11 Commissariato Sezionale Posillipo
II	II Distretto ( ex Commissariato Sezionale Decumani)	12 Commissariato Sezionale Dante 13 Commissariato Sezionale Montecalvario
III	III Distretto (ex Commissariato Sezionale San Carlo Arena)	
IV	IV Distretto (ex Commissariato Sezionale Vicaria)	14 Commissariato Sezionale Poggioreale 15 Commissariato Sezionale Vasto Arenaccia 16 Commissariato Palazzo di Giustizia
V	V Distretto (ex Commissariato Sezionale)	17 Commissariato Sezionale Arenella
VI	VI Distretto (ex Commissariato Sezionale San Giovanni/Barra)	18 Commissariato Sezionale Ponticelli
VII	VII Distretto (ex Commissariato Sezionale Secondigliano)	
VIII	VIII Distretto (ex Commissariato Sezionale Scampia)	19 Commissariato Sezionale Chiaiano
IX	IX Distretto (ex Commissariato Sezionale Pianura)	
X	X Distretto (ex Commissariato Sezionale San Paolo)	20 Commissariato Sezionale Bagnoli

**POLIZIA DI STATO**

■ 16 Commissariati Distaccati

GIUGLIANO VILLARICCA
POZZUOLI
FRATTAMAGGIORE
AFRAGOLA
ACERRA
NOLA
SAN GIORGIO A CREMANO
PORTICI ERCOLANO
TORRE DEL GRECO
POMPEI
CASTELLAMMARE DI STABIA
TORRE ANNUNZIATA
SAN GIUSEPPE VESUVIANO
SORRENTO
CAPRI
ISCHIA

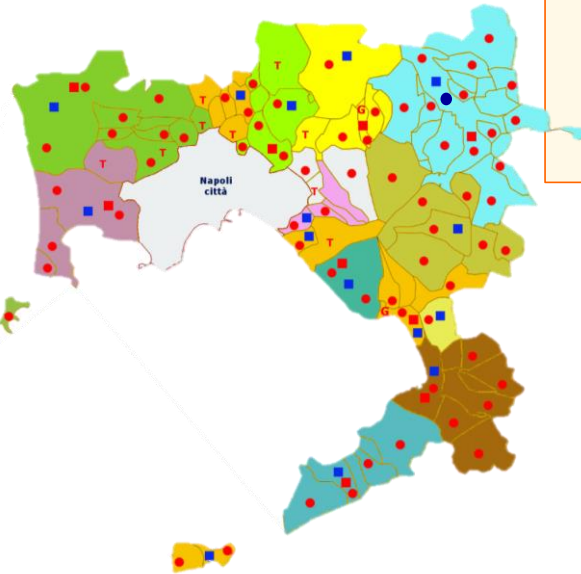
1 Commissariato Sezionale con competenze amministrative anche su 3 Comuni della provincia

PONTICELLI

● 1 Posto di Polizia «C.I.S. di Nola»

**ARMA CARABINIERI**

- G n. 2 Gruppi
- n. 11 Compagnie
- T n. 8 Tenenze
- n. 71 Stazioni



**POLIZIA DI STATO**

■ 16 Commissariati Distaccati

GIUGLIANO VILLARICCA
POZZUOLI
FRATTAMAGGIORE
AFRAGOLA
ACERRA
NOLA
SAN GIORGIO A CREMANO
PORTICI ERCOLANO
TORRE DEL GRECO
POMPEI
CASTELLAMMARE DI STABIA
TORRE ANNUNZIATA
SAN GIUSEPPE VESUVIANO
SORRENTO
CAPRI
ISCHIA

1 Commissariato Sezionale con competenze amministrative anche su 3 Comuni della provincia

PONTICELLI

● n. 1 Posto di Polizia «C.I.S. di Nola»

**CONFERMA  
DEGLI ATTUALI ASSETTI**

**ARMA CARABINIERI**

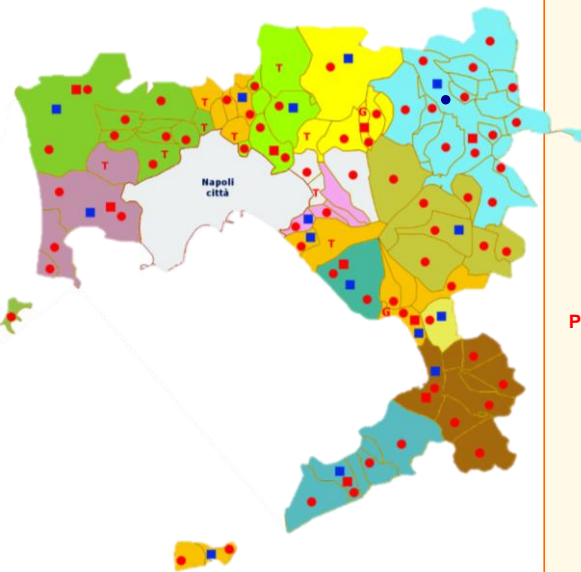
- G n. 2 Gruppi
- n. 11 Compagnie
- T n. 8 Tenenze
- n. 71 Stazioni

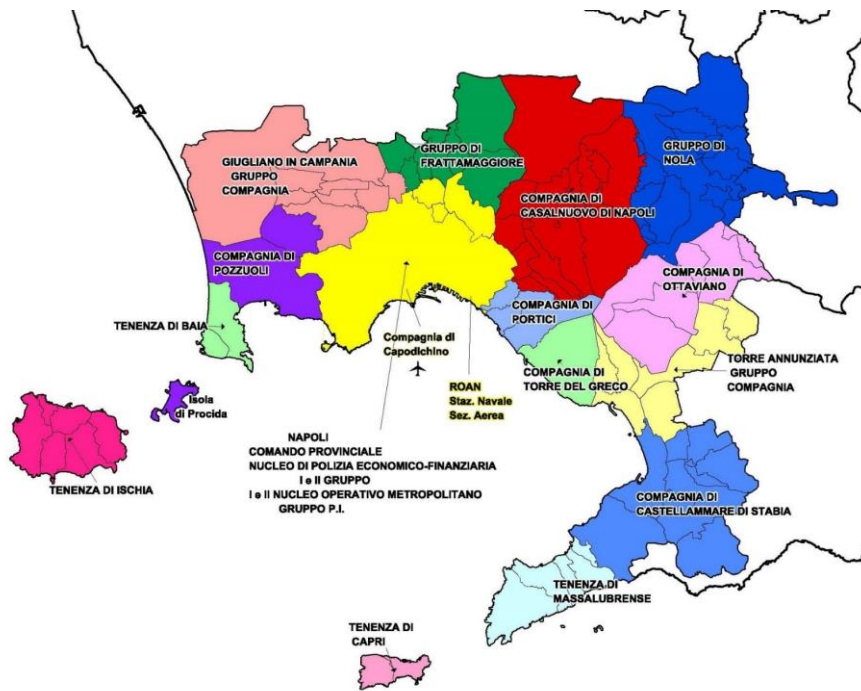
**CONFERMA  
DEGLI ATTUALI ASSETTI**

**PEREQUAZIONI ORGANICHE  
NELL'AMBITO  
DELL'INTERA PROVINCIA**

Contrazione organica  
di 1 Tenenza e 12 Stazioni

Potenziamento organico  
di 13 Stazioni



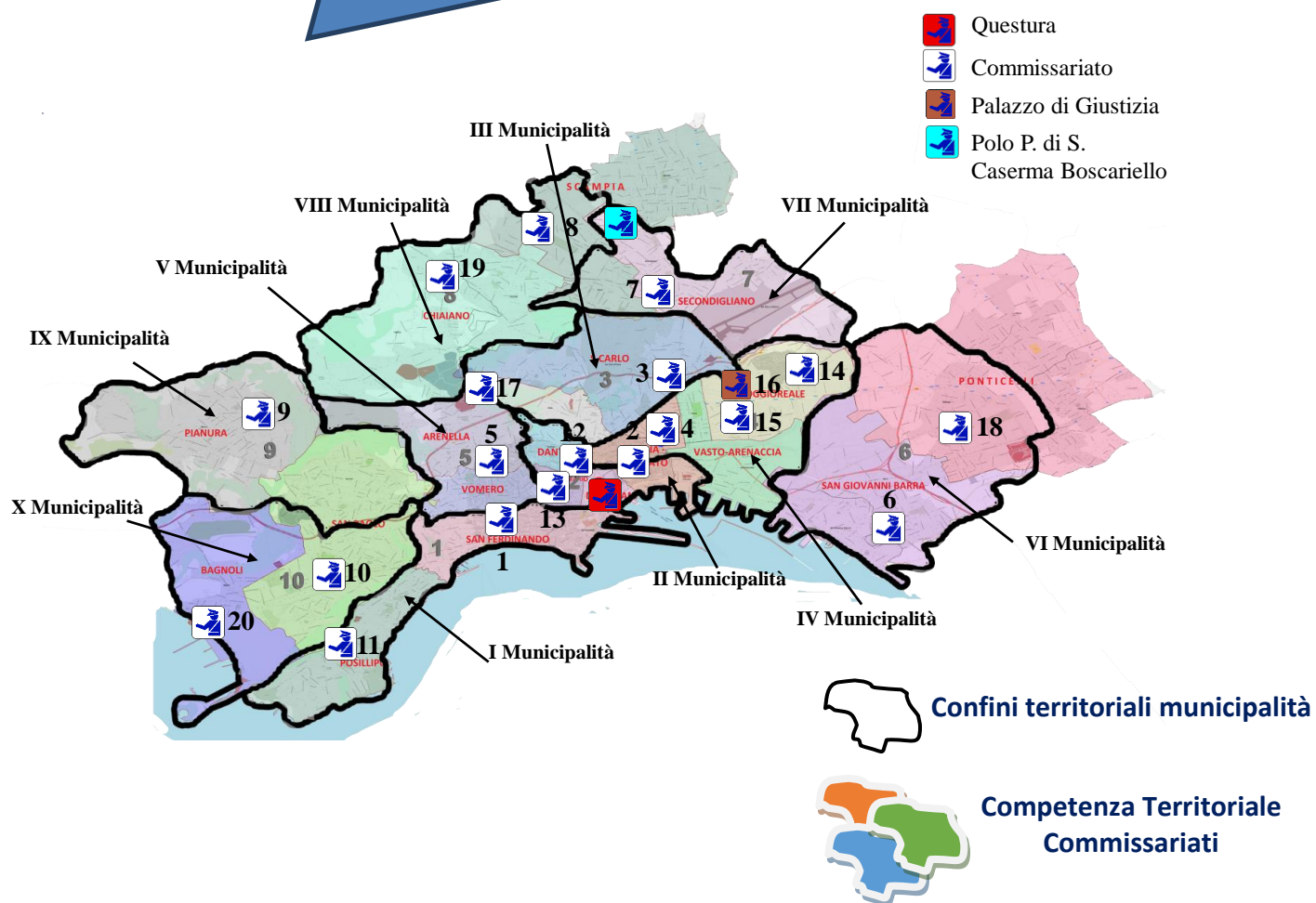


**Guardia di Finanza**  
n. 1 Nucleo PEF  
n. 6 Gruppi  
n. 1 Gruppo P.I.  
n. 2 Nuclei Operativi Metropolitani  
n. 9 Compagnie  
n. 4 Tenenze





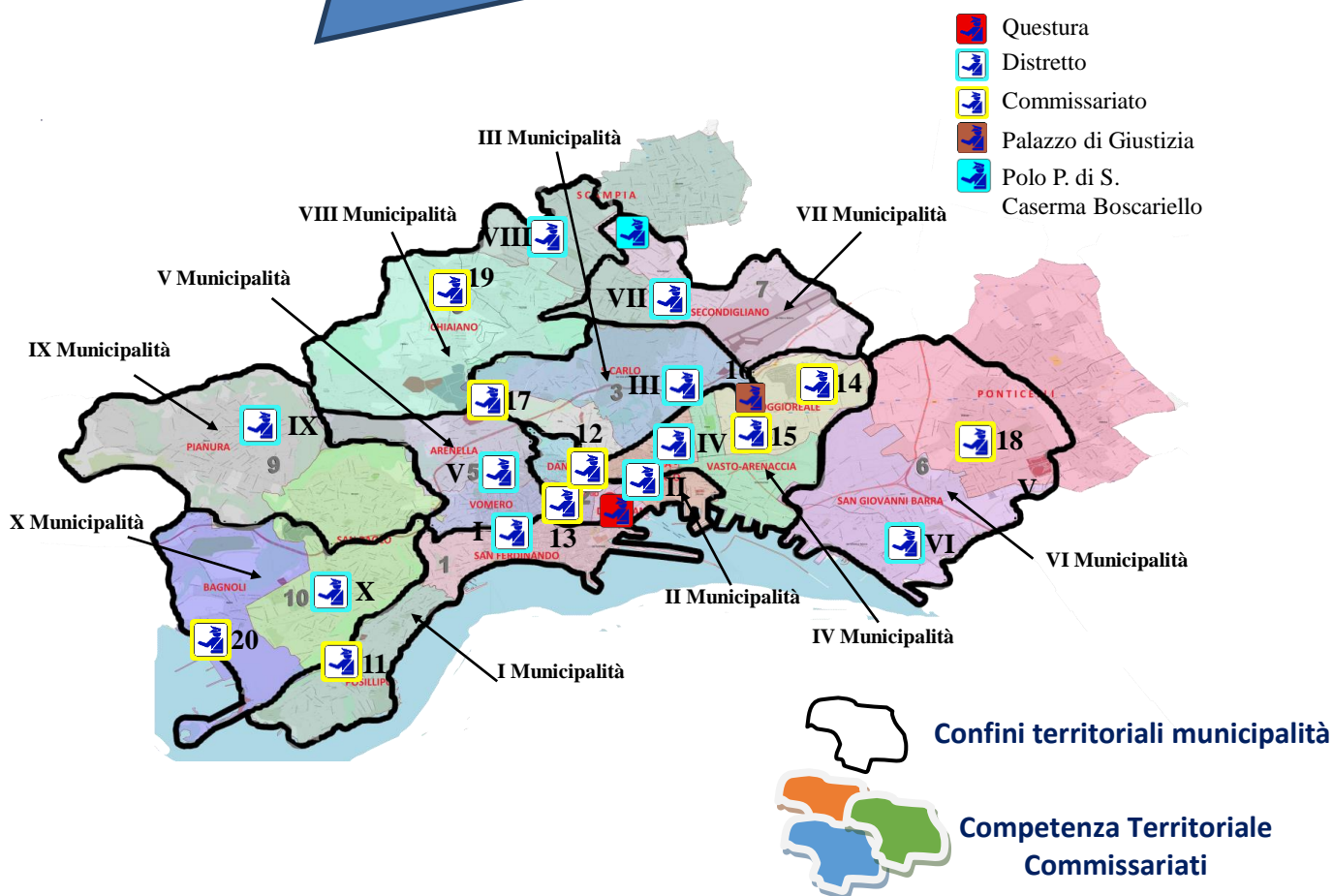
## CITTA' METROPOLITANA DI NAPOLI ATTUALE DISLOCAZIONE PRESIDI POLIZIA DI STATO



MUNICIPALITA'	COMPETENZA TERRITORIALE COMMISSARIATO
I	(1) San Ferdinando, (11) Posillipo.
II	(2) Decumani, (12) Dante, (13) Montecalvario, (4) Vicaria
III	(3) San Carlo Arena.
IV	(4) Vicaria, (14) Poggioreale, (15) Vasto Arenaccia, (16) Palazzo di Giustizia (*).
V	(5) Vomero, (17) Arenella.
VI	(6) San Giovanni/Barra, (18) Ponticelli.
VII	(7) Secondigliano, (8) Scampia.
VIII	(8) Scampia, (19) Chiaiano.
IX	(9) Pianura, (10) San Paolo.
X	(10) San Paolo, (20) Bagnoli.

(\*) Il Commissariato Palazzo di Giustizia pur insistendo nella IV Municipalità non ha competenza territoriale.

## CITTA' METROPOLITANA DI NAPOLI ATTUAZIONE PRESIDI POLIZIA DI STATO



Municipalità	Distretto di Polizia	Commissariato
I	I Distretto (ex Commissariato Sezionale San Ferdinando)	11 Commissariato Sezionale Posillipo
II	II Distretto ( ex Commissariato Sezionale Decumani)	12 Commissariato Sezionale Dante 13 Commissariato Sezionale Montecalvario
III	III Distretto (ex Commissariato Sezionale San Carlo Arena)	
IV	IV Distretto (ex Commissariato Sezionale Vicaria)	14 Commissariato Sezionale Poggioreale 15 Commissariato Sezionale Vasto Arenaccia 16 Commissariato Palazzo di Giustizia
V	V Distretto (ex Commissariato Sezionale Vomero)	17 Commissariato Sezionale Arenella
VI	VI Distretto (ex Commissariato Sezionale San Giovanni/Barra)	18 Commissariato Sezionale Ponticelli
VII	VII Distretto (ex Commissariato Sezionale Secondigliano)	
VIII	VIII Distretto (ex Commissariato Sezionale Scampia)	19Commissariato Sezionale Chiaiano
IX	IX Distretto (ex Commissariato Sezionale Pianura)	
X	X Distretto (ex Commissariato Sezionale San Paolo)	20 Commissariato Sezionale Bagnoli